

平成21年度

入学試験に関する調査

奈良教育大学

目次

- 1 ... 平成21年度志願者・受験者・合格者・入学者数調〔総表〕
- 2 ... 〔前期日程〕志願者・受験者・合格者・入学者数調
- 4 ... 〔後期日程〕志願者・受験者・合格者・入学者数調
- 5 ... 〔推薦入試〕志願者・受験者・合格者・入学者数調
- 6 ... 平成21年度志願者・入学者の高校新卒・既卒調
- 7 ... 平成21年度出身校所在地別志願者・合格者・入学者数調
- 8 ... 奈良県内高等学校出身者の志願者・入学者数の推移
- 9 ... 志願者及び受験者倍率の推移〔全体・女子〕
- 10 ... 平成21年度合格者の最高点、最低点、平均点(前期日程)
- 11 ... 平成21年度大学院教育学研究科志願者・合格者・入学者数等調
- 12 ... 平成21年度特別支援教育特別専攻科志願者・合格者・入学者数等調

平成21年度志願者・受験者・合格者・入学者数調(総表)

<前期日程、後期日程、推薦入試総表>

区分 課程・コース		入学 定員	志願者数				受験者数				合格者数			入学者数		
			男	女	計	倍率	男	女	計	倍率	男	女	計	男	女	計
学校教育 教員養成 課程	教育・発達基礎コース	45	63	152	215	4.8	57	146	203	4.5	15	36	51	14	35	49
	言語・社会コース	40	96	77	173	4.3	88	73	161	4.0	26	18	44	25	13	38
	理数・生活科学コース	40	100	66	166	4.2	99	63	162	4.1	31	13	44	29	13	42
	身体・表現コース	45	108	167	275	6.1	72	98	170	3.8	21	28	49	21	28	49
	地域推薦(コース枠外で実施)	10	25	28	53	5.3	24	28	52	5.2	4	6	10	4	6	10
	小計	180	392	490	882	4.9	340	408	748	4.2	97	101	198	93	95	188
総合教育 課程	文化財・書道芸術コース	35	44	178	222	6.3	33	115	148	4.2	4	32	36	3	32	35
	環境教育コース	20	85	92	177	8.9	71	56	127	6.4	11	12	23	8	11	19
	科学情報コース	20	93	42	135	6.8	69	27	96	4.8	16	7	23	16	7	23
	小計	75	222	312	534	7.1	173	198	371	4.9	31	51	82	27	50	77
合計		255	614	802	1416	5.6	513	606	1119	4.4	128	152	280	120	145	265

<私費外国人留学生特別選抜>

区分 課程・コース		定員	志願者数			受験者数			合格者数			入学者数		
			男	女	計	男	女	計	男	女	計	男	女	計
学校 養成 課程 教員	教育・発達基礎コース	若干 名	1	5	6	1	5	6	0	3	3	0	2	2
	言語・社会コース		0	2	2	0	2	2	0	1	1	0	1	1
	小計		1	7	8	1	7	8	0	4	4	0	3	3
総合 教育 課程	環境教育コース		2	2	4	2	2	4	0	0	0	0	0	0
	科学情報コース		1	0	1	1	0	1	1	0	1	0	0	0
	小計		3	2	5	3	2	5	1	0	1	0	0	0
合計		4	9	13	4	9	13	1	4	5	0	3	3	

<帰国生徒特別選抜>

区分 課程・コース		定員	志願者数			受験者数			合格者数			入学者数		
			男	女	計	男	女	計	男	女	計	男	女	計
学校 養成 課程 教員	教育・発達基礎コース	若干 名	1	1	2	1	1	2	1	1	2	1	1	2
	理数・生活科学コース		1	1	2	1	1	2	1	0	1	1	0	1
	小計		2	2	4	2	2	4	2	1	3	2	1	3
総合 教育 課程	環境教育コース		0	1	1	0	1	1	0	0	0	0	0	0
	小計		0	1	1	0	1	1	0	0	0	0	0	0
合計			2	3	5	2	3	5	2	1	3	2	1	3

私費外国人留学生、帰国生徒特別選抜は志願者のあった課程・コースのみ集計。

一般推薦は、学校教育教員養成課程内各コースに含めて集計。

(前期日程) 志願者・受験者・合格者・入学者数調(その1)

課程・コース・専修	区分	募集人員	志願者数				受験者数				合格者数			入学者数		
			男	女	計	倍率	男	女	計	倍率	男	女	計	男	女	計
学校教育教員養成課程	教育・発達基礎コース	33	38	77	115	3.5	32	72	104	3.2	12	26	38	12	25	37
	教育学専修	10	15	17	32	3.2	10	16	26	2.6	4	7	11	4	7	11
	心理学専修	10	12	16	28	2.8	12	15	27	2.7	7	4	11	7	4	11
	幼年教育専修	4	2	18	20	5.0	2	17	19	4.8	1	5	6	1	5	6
	特別支援教育専修	9	9	26	35	3.9	8	24	32	3.6	0	10	10	0	9	9
	言語・社会コース	30	60	55	115	3.8	53	51	104	3.5	19	14	33	19	12	31
	国語教育専修	10	17	30	47	4.7	15	26	41	4.1	4	7	11	4	6	10
	社会科教育専修	10	31	9	40	4.0	28	9	37	3.7	9	2	11	9	2	11
	英語・国際理解教育専修	10	12	16	28	2.8	10	16	26	2.6	6	5	11	6	4	10
	理数・生活科学コース	28	51	32	83	3.0	50	29	79	2.8	24	10	34	23	10	33
	数学教育専修	11	22	5	27	2.5	21	5	26	2.4	9	3	12	8	3	11
	理科教育専修	11	19	8	27	2.5	19	7	26	2.4	12	0	12	12	0	12
	技術教育専修	2	10	1	11	5.5	10	1	11	5.5	3	1	4	3	1	4
	家庭科教育専修	4	0	18	18	4.5	0	16	16	4.0	0	6	6	0	6	6
	身体・表現コース	33	34	47	81	2.5	31	45	76	2.3	17	20	37	17	20	37
	音楽教育専修	13	4	18	22	1.7	4	16	20	1.5	3	11	14	3	11	14
	美術教育専修	6	3	10	13	2.2	2	10	12	2.0	2	5	7	2	5	7
	保健体育専修	14	27	19	46	3.3	25	19	44	3.1	12	4	16	12	4	16
	小計	124	183	211	394	3.2	166	197	363	2.9	72	70	142	71	67	138

(前期日程) 志願者・受験者・合格者・入学者数調(その2)

課程・コース・専修	区分	募集 人員	志願者数				受験者数				合格者数			入学者数		
			男	女	計	倍率	男	女	計	倍率	男	女	計	男	女	計
総合 教育 課程	文化財・書道芸術コース	24	19	64	83	3.5	17	63	80	3.3	3	22	25	3	22	25
	古文化財科学専修	7	9	21	30	4.3	8	20	28	4.0	2	5	7	2	5	7
	文化財造形専修	7	4	11	15	2.1	3	11	14	2.0	1	6	7	1	6	7
	書道芸術専修	10	6	32	38	3.8	6	32	38	3.8	0	11	11	0	11	11
	環境教育コース	14	36	29	65	4.6	36	28	64	4.6	6	10	16	4	9	13
	地域環境専修	7	20	13	33	4.7	20	12	32	4.6	5	3	8	4	3	7
	自然誌専修	7	16	16	32	4.6	16	16	32	4.6	1	7	8	0	6	6
	科学情報コース	14	50	17	67	4.8	48	16	64	4.6	12	5	17	12	5	17
	情報数理専修	7	29	4	33	4.7	28	3	31	4.4	8	1	9	8	1	9
	物質科学専修	7	21	13	34	4.9	20	13	33	4.7	4	4	8	4	4	8
	小 計	52	105	110	215	4.1	101	107	208	4.0	21	37	58	19	36	55
	合 計	176	288	321	609	3.5	267	304	571	3.2	93	107	200	90	103	193

(後期日程) 志願者・受験者・合格者・入学者数調

課程・コース	区分	募集 人員	志願者数				受験者数				合格者数			入学者数		
			男	女	計	倍率	男	女	計	倍率	男	女	計	男	女	計
学校教育 教員養成課程	教育・発達基礎コース	4	13	32	45	11.3	13	32	45	11.3	1	4	5	0	4	4
	言語・社会コース	4	19	15	34	8.5	19	15	34	8.5	2	3	5	1	0	1
	理数・生活科学コース	4	37	26	63	15.8	37	26	63	15.8	4	0	4	3	0	3
	身体・表現コース	6	72	113	185	30.8	39	46	85	14.2	3	4	7	3	4	7
	音楽教育専修	2	6	52	58	29.0	1	14	15	7.5	1	1	2	1	1	2
	美術教育専修	2	3	30	33	16.5	1	11	12	6.0	0	3	3	0	3	3
	保健体育専修	2	63	31	94	47.0	37	21	58	29.0	2	0	2	2	0	2
	小 計	18	141	186	327	18.2	108	119	227	12.6	10	11	21	7	8	15
総合教育課程	文化財・書道芸術コース	11	25	114	139	12.6	16	52	68	6.2	1	10	11	0	10	10
	古文化財科学専修	3	10	39	49	16.3	5	15	20	6.7	0	3	3	0	3	3
	文化財造形専修	3	6	13	19	6.3	4	4	8	2.7	1	2	3	0	2	2
	書道芸術専修	5	9	62	71	14.2	7	33	40	8.0	0	5	5	0	5	5
	環境教育コース	6	49	63	112	18.7	35	28	63	10.5	5	2	7	4	2	6
	地域環境専修	3	27	29	56	18.7	17	14	31	10.3	3	0	3	2	0	2
	自然誌専修	3	22	34	56	18.7	18	14	32	10.7	2	2	4	2	2	4
	科学情報コース	6	43	25	68	11.3	21	11	32	5.3	4	2	6	4	2	6
	情報数理専修	3	21	8	29	9.7	11	3	14	4.7	2	1	3	2	1	3
	物質科学専修	3	22	17	39	13.0	10	8	18	6.0	2	1	3	2	1	3
	小 計	23	117	202	319	13.9	72	91	163	7.1	10	14	24	8	14	22
合 計	41	258	388	646	15.8	180	210	390	9.5	20	25	45	15	22	37	

(推薦入試) 志願者・受験者・合格者・入学者数調

課程・コース・専修		区分	募集 人員	志願者数				受験者数				合格者数			入学者数		
				男	女	計	倍率	男	女	計	倍率	男	女	計	男	女	計
学校教育 教員養成課程	教育・発達 基礎コース	教育学専修	2	6	9	15	7.5	6	9	15	7.5	1	1	2	1	1	2
		心理学専修	2	2	7	9	4.5	2	7	9	4.5	0	2	2	0	2	2
		幼年教育専修	2	0	24	24	12.0	0	23	23	11.5	0	2	2	0	2	2
		特別支援教育専修	2	4	3	7	3.5	4	3	7	3.5	1	1	2	1	1	2
	言語・社会 コース	国語教育専修	2	4	3	7	3.5	3	3	6	3.0	2	0	2	2	0	2
		社会科教育専修	2	11	2	13	6.5	11	2	13	6.5	1	1	2	1	1	2
		英語・国際理解教育専修	2	2	2	4	2.0	2	2	4	2.0	2	0	2	2	0	2
	理数・生活 科学コース	数学教育専修	2	7	5	12	6.0	7	5	12	6.0	1	1	2	1	1	2
		理科教育専修	2	2	1	3	1.5	2	1	3	1.5	1	1	2	1	1	2
		技術教育専修	2	3	0	3	1.5	3	0	3	1.5	1	0	1	1	0	1
		家庭科教育専修	2	0	2	2	1.0	0	2	2	1.0	0	1	1	0	1	1
	身体・表現 コース	音楽教育専修	2	0	2	2	1.0	0	2	2	1.0	0	2	2	0	2	2
		美術教育専修	2	0	3	3	1.5	0	3	3	1.5	0	1	1	0	1	1
		保健体育専修	2	2	2	4	2.0	2	2	4	2.0	1	1	2	1	1	2
	小 計		28	43	65	108	3.9	42	64	106	3.8	11	14	25	11	14	25
	地域推薦(コース枠外で実施)		10	25	28	53	5.3	24	28	52	5.2	4	6	10	4	6	10
合 計		38	68	93	161	4.2	66	92	158	4.2	15	20	35	15	20	35	

平成21年度 志願者・入学者の高校新卒・既卒調(一般選抜・推薦入試 計)

区分 課程・コース		志 願 者												入 学 者											
		新卒		既 卒						その他		計	新卒		既 卒						その他		計		
				既卒		既卒		既卒							計	既卒		既卒		既卒				計	
		H21.3	H20.3	H19.3	H18以前	計	H21.3	H20.3	H19.3	H18以前	計	H21.3	H20.3	H19.3		H18以前	計	男	女						
男	女	男	女	男	女	男	女	男	女	男	女	男	女	男	女	男	女	男	女	男	女				
学校教育 教員養成 課程	教育・発達基礎コース	50	138	11	10	2	2	0	0	25	0	2	215	11	29	2	6	1	0	0	0	9	0	0	49
	言語・社会コース	83	59	8	15	1	0	1	0	25	3	3	173	20	8	4	5	0	0	0	0	9	1	0	38
	理数・生活科学コース	75	56	21	10	2	0	2	0	35	0	0	166	23	11	4	2	1	0	1	0	8	0	0	42
	身体・表現コース	96	157	10	9	2	1	0	0	22	0	0	275	18	25	2	3	1	0	0	0	6	0	0	49
	地域推薦(コース枠外で実施)	23	27	2	1	0	0	0	0	3	0	0	53	3	6	1	0	0	0	0	0	1	0	0	10
	小 計	327	437	52	45	7	3	3	0	110	3	5	882	75	79	13	16	3	0	1	0	33	1	0	188
総合教育 課程	文化財・書道芸術コース	33	163	5	15	2	0	3	0	25	1	0	222	3	30	0	2	0	0	0	0	2	0	0	35
	環境教育コース	56	69	26	18	2	5	0	0	51	1	0	177	6	7	2	3	0	1	0	0	6	0	0	19
	科学情報コース	75	33	16	8	0	1	2	0	27	0	0	135	14	5	1	2	0	0	1	0	4	0	0	23
	小 計	164	265	47	41	4	6	5	0	103	2	0	534	23	42	3	7	0	1	1	0	12	0	0	77
合 計		491	702	99	86	11	9	8	0	213	5	5	1416	98	121	16	23	3	1	2	0	45	1	0	265

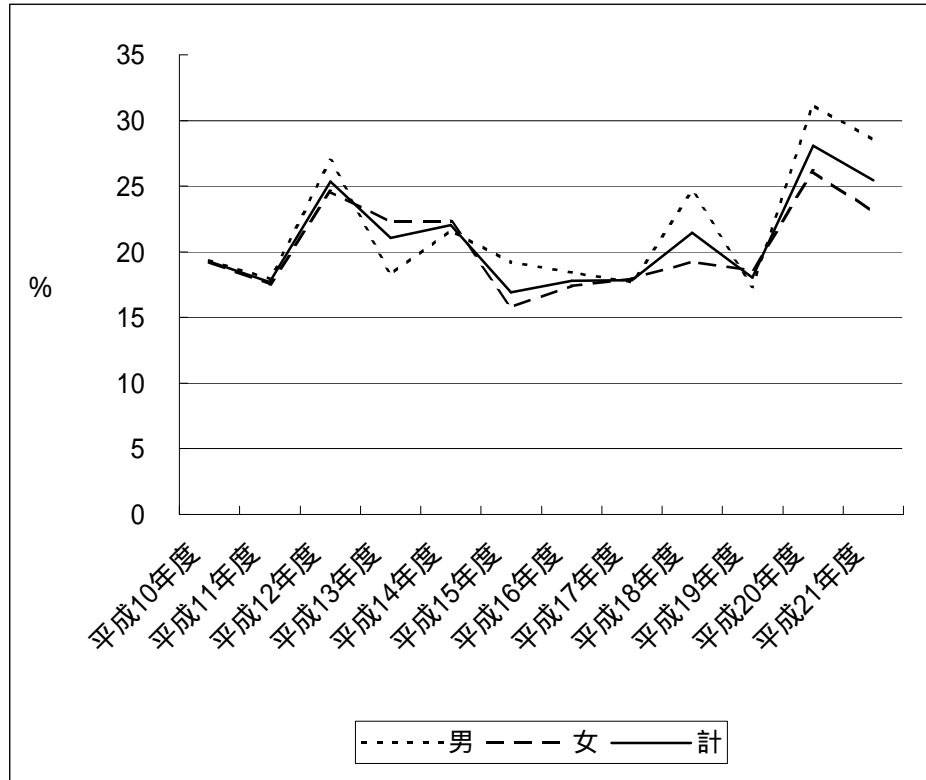
平成21年度出身校所在地別志願者・合格者・入学者数調〔一般選抜・推薦入試 計〕

区分	志願者			合格者			入学者		
	男	女	計	男	女	計	男	女	計
北海道	1	3	4	1	0	1	1	0	1
青森	0	0	0	0	0	0	0	0	0
岩手	0	0	0	0	0	0	0	0	0
宮城	1	0	1	0	0	0	0	0	0
秋田	0	0	0	0	0	0	0	0	0
山形	0	2	2	0	0	0	0	0	0
福島	0	0	0	0	0	0	0	0	0
茨城	2	3	5	1	0	1	0	0	0
栃木	3	2	5	0	1	1	0	1	1
群馬	0	2	2	0	0	0	0	0	0
埼玉	4	0	4	1	0	1	0	0	0
千葉	2	2	4	0	0	0	0	0	0
東京	4	5	9	0	0	0	0	0	0
神奈川	1	0	1	0	0	0	0	0	0
新潟	1	6	7	0	0	0	0	0	0
富山	4	11	15	3	3	6	3	3	6
石川	5	6	11	0	1	1	0	1	1
福井	6	18	24	1	4	5	1	4	5
山梨	0	1	1	0	0	0	0	0	0
長野	3	12	15	1	2	3	1	2	3

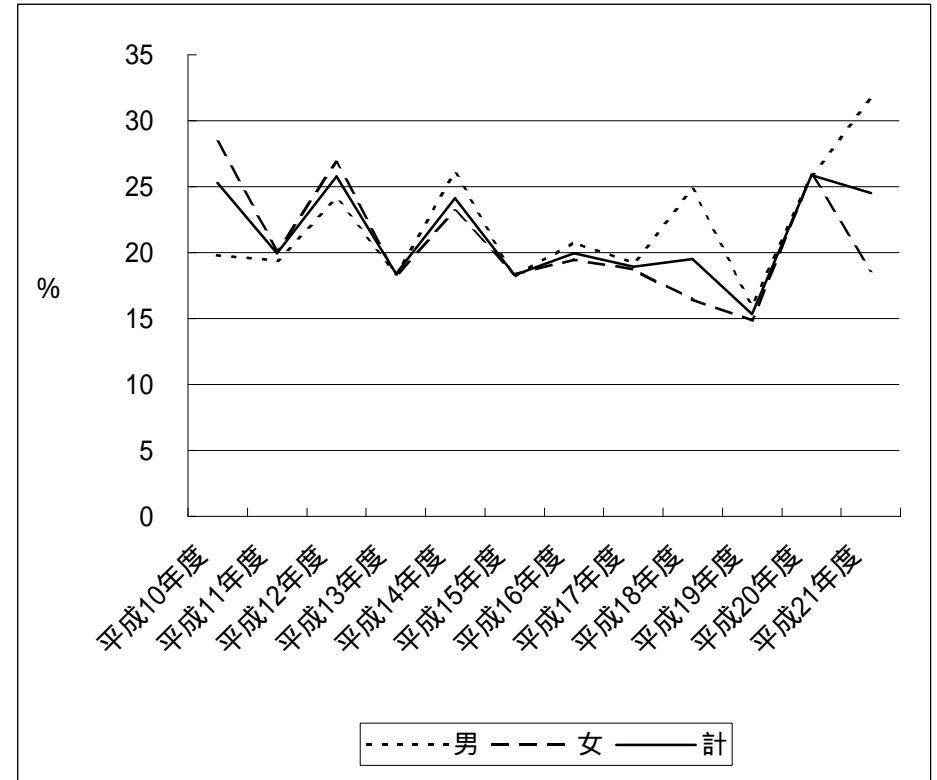
区分	志願者			合格者			入学者		
	男	女	計	男	女	計	男	女	計
岐阜	3	5	8	0	3	3	0	3	3
静岡	11	10	21	2	2	4	2	2	4
愛知	8	18	26	2	5	7	2	5	7
三重	16	13	29	6	3	9	6	3	9
滋賀	11	12	23	0	2	2	0	2	2
京都	39	68	107	4	10	14	4	10	14
大阪	194	212	406	34	35	69	32	33	65
兵庫	49	71	120	15	19	34	14	18	32
奈良	175	185	360	38	30	68	38	27	65
和歌山	16	18	34	3	5	8	2	5	7
鳥取	6	9	15	2	4	6	2	4	6
島根	1	5	6	0	0	0	0	0	0
岡山	8	18	26	1	3	4	1	3	4
広島	4	15	19	0	3	3	0	2	2
山口	2	6	8	0	1	1	0	1	1
徳島	4	9	13	1	5	6	1	5	6
香川	9	16	25	4	3	7	3	3	6
愛媛	2	6	8	1	1	2	1	1	2
高知	1	1	2	0	0	0	0	0	0
福岡	3	5	8	0	1	1	0	1	1

区分	志願者			合格者			入学者		
	男	女	計	男	女	計	男	女	計
佐賀	0	0	0	0	0	0	0	0	0
長崎	1	2	3	1	1	2	1	1	2
熊本	4	3	7	1	1	2	1	1	2
大分	0	0	0	0	0	0	0	0	0
宮崎	1	6	7	0	2	2	0	2	2
鹿児島	3	7	10	2	1	3	2	1	3
沖縄	1	4	5	1	1	2	1	1	2
その他	5	5	10	2	0	2	1	0	1
合計	614	802	1416	128	152	280	120	145	265

志願者のうち奈良県内高等学校出身者の推移



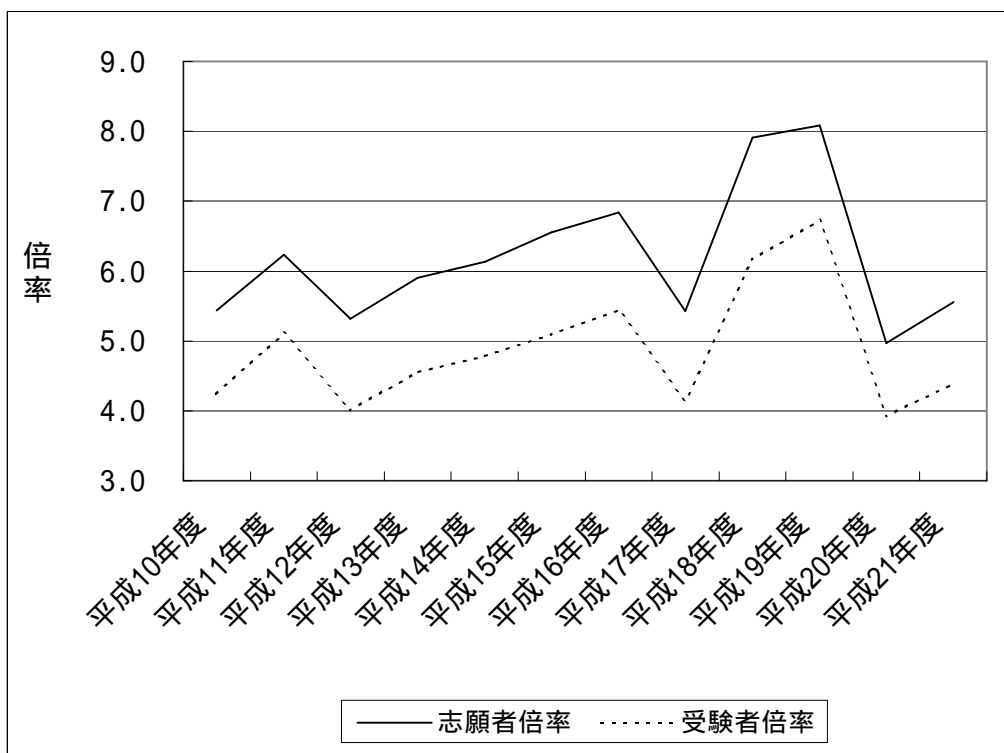
入学者のうち奈良県内高等学校出身者数の推移



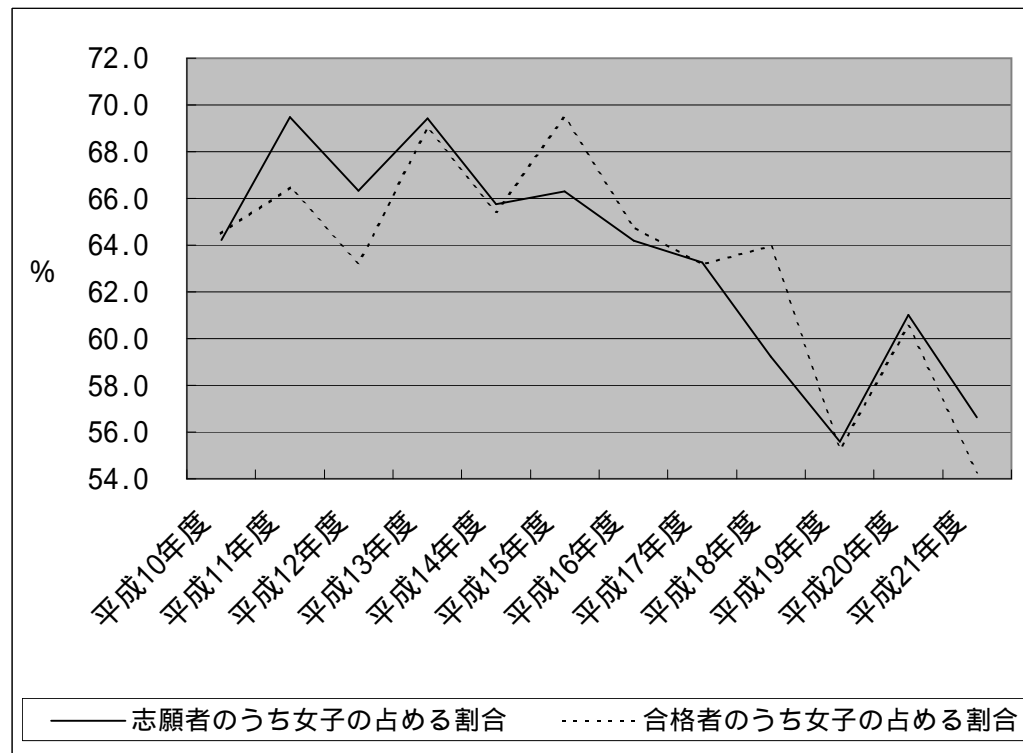
年度	志願者数			県内志願者数			%		
	男	女	計	男	女	計	男	女	計
平成10年度	574	1,030	1,604	111	198	309	19	19	19
平成11年度	485	1,104	1,589	87	194	281	18	18	18
平成12年度	457	900	1,357	123	221	344	27	25	25
平成13年度	460	1,045	1,505	84	233	317	18	22	21
平成14年度	536	1,029	1,565	116	229	345	22	22	22
平成15年度	563	1,108	1,671	108	175	283	19	16	17
平成16年度	624	1,119	1,743	115	195	310	18	17	18
平成17年度	509	876	1,385	90	157	247	18	18	18
平成18年度	822	1,194	2,016	202	230	432	25	19	21
平成19年度	916	1,146	2,062	159	213	372	17	19	18
平成20年度	494	773	1,267	154	202	356	31	26	28
平成21年度	614	802	1,416	175	185	360	29	23	25

年度	入学者数			県内入学者数			%		
	男	女	計	男	女	計	男	女	計
平成10年度	116	208	324	23	59	82	20	28	25
平成11年度	103	203	306	20	41	61	19	20	20
平成12年度	104	183	287	25	49	74	24	27	26
平成13年度	87	196	283	16	36	52	18	18	18
平成14年度	100	186	286	26	43	69	26	23	24
平成15年度	88	196	284	16	36	52	18	18	18
平成16年度	101	185	286	21	36	57	21	19	20
平成17年度	104	176	280	20	33	53	19	19	19
平成18年度	101	176	277	25	29	54	25	16	19
平成19年度	125	155	280	20	23	43	16	15	15
平成20年度	116	178	294	30	46	76	26	26	26
平成21年度	120	145	265	38	27	65	32	19	25

志願者及び受験者倍率の推移



女子の志願者数及び合格者数の推移



年度	区分	志願者倍率		受験者倍率			
		定員	志願者数	志願者倍率	定員	受験者数	受験者倍率
平成10年度		295	1,604	5.4	295	1,251	4.2
平成11年度		255	1,589	6.2	255	1,305	5.1
平成12年度		255	1,357	5.3	255	1,023	4.0
平成13年度		255	1,505	5.9	255	1,161	4.6
平成14年度		255	1,565	6.1	255	1,220	4.8
平成15年度		255	1,671	6.6	255	1,300	5.1
平成16年度		255	1,743	6.8	255	1,389	5.4
平成17年度		255	1,385	5.4	255	1,056	4.1
平成18年度		255	2,016	7.9	255	1,571	6.2
平成19年度		255	2,062	8.1	255	1,716	6.7
平成20年度		255	1,267	5.0	255	1,002	3.9
平成21年度		255	1,416	5.6	255	1,119	4.4

年度	区分	志願者数			合格者数		
		総数	女子	志願者%	総数	女子	合格者%
平成10年度		1,604	1,030	64.2	352	227	64.5
平成11年度		1,589	1,104	69.5	325	216	66.5
平成12年度		1,357	900	66.3	302	191	63.2
平成13年度		1,505	1,045	69.4	300	207	69.0
平成14年度		1,565	1,029	65.8	298	195	65.4
平成15年度		1,671	1,108	66.3	298	207	69.5
平成16年度		1,743	1,119	64.2	301	195	64.8
平成17年度		1,385	876	63.2	296	187	63.2
平成18年度		2,016	1,194	59.2	286	183	64.0
平成19年度		2,062	1,146	55.6	302	167	55.3
平成20年度		1,267	773	61.0	309	187	60.5
平成21年度		1,416	802	56.6	280	152	54.3

平成21年度合格者の最高点、最低点、平均点(前期日程)

課程	コース	専修	配点	最高点	最低点	平均点
学校教育 教員養成課程	教育・発達基礎	教育学	1,200	851	805	835
		心理学	1,200	911	843	865
		幼年教育	1,200	---	---	863
		特別支援教育	1,200	836	784	801
	言語・社会	国語教育	1,200	873	800	823
		社会科教育	1,200	893	827	855
		英語・国際理解教育	1,200	894	798	830
	理数・生活科学	数学教育	1,200	978	811	867
		理科教育	1,200	924	853	879
		技術教育	1,200	---	---	733
		家庭科教育	1,200	---	---	778
	身体・表現	音楽教育	1,350	1,052	830	898
		美術教育	1,350	960	856	896
保健体育		1,350	1,066	860	921	
総合教育課程	文化財・書道芸術	古文化財科学	1,400	1,084	975	998
		文化財造形	1,400	1,040	930	984
		書道芸術	1,400	1,180	978	1,023
	環境教育	地域環境	1,200	797	757	770
		自然誌	1,200	885	799	835
	科学情報	情報数理	1,200	880	794	819
物質科学		1,200	960	833	869	

- (注) 1. 前期日程については、合格者が7人未満の場合は、合格者の最高点、最低点は開示しません。また、3名以下の場合は最高点、最低点、平均点は開示しません。
 2. 後期日程については、募集人員が少数のため、合格者の最高点、最低点、平均点は開示しません。

平成21年度大学院教育学研究科志願者・合格者・入学者数等調

課程	専攻	専修	定員	第1次			第2次・外国人			第3次			合計			
				志願者	合格者	入学者	志願者	合格者	入学者	志願者	合格者	入学者	志願者	合格者	入学者	専攻別入学者計
修士	学校教育	教育科学	10	5	4	3	3	1	1				8	5	4	17 (2)
		教育心理学		2	1	1	2	2	2				4	3	3	
		教育臨床・特別支援教育		7 (1)	7 (1)	6 (1)	5 (1)	4 (1)	4 (1)				12 (2)	11 (2)	10 (2)	
	教科教育	国語教育・日本語日本文化教育	40	2	0	0	15 (1)	6 (1)	6 (1)				17 (1)	6 (1)	6 (1)	43 (1)
		社会科教育		2	2	1	4	4	3				6	6	4	
		数学教育(情報を含む)		4	3	3	2	1	1				6	4	4	
		理科教育(文化財科学を含む)		6	5	4	9	7	6				15	12	10	
		音楽教育		2	2	2	1	0	0				3	2	2	
		美術教育(書道、伝統文化・文化財を含む)		7	6	5	4	4	4				11	10	9	
		保健体育		5	2	2	2	2	2				7	4	4	
		英語教育(異文化理解を含む)		3	3	2	1	1	1				4	4	3	
		生活科学教育		2	1	1	0	0	0				2	1	1	
	小計			50	47 (1)	36 (1)	30 (1)	48 (2)	32 (2)	30 (2)				95 (3)	68 (3)	60 (3)
専門職学位	教職開発		20	18 (3)	13 (3)	10 (3)	10 (2)	9 (2)	9 (2)	2	2	2	30 (5)	24 (5)	21 (5)	21 (5)
合計			70	65 (4)	49 (4)	40 (4)	58 (4)	41 (4)	39 (4)	2	2	2	125 (8)	92 (8)	81 (8)	81 (8)

備考 1. ()内は現職教員、 数字内は外国人留学生で内数である。

2. 専門職学位課程の選抜区分別内訳は下表のとおり。

専門職学位 (教職開発)	選抜区分			
	一般選抜	21	16	13
	現職教員特別選抜	5	5	5
	社会人特別選抜	4	3	3
	合計	30	24	21

平成21年度特別支援教育特別専攻科志願者・合格者・入学者数等調

情緒障害・発達障害教育専攻	募集 人員	志願者	合格者	入学者
	15	15 (3)	15 (3)	10 (3)

備考 ()内は現職教員で内数。