

平成26年度

入学試験に関する調査

奈良教育大学

# 目次

- 1 … 平成26年度志願者・受験者・合格者・入学者数調〔総表〕
- 2 … 〔前期日程〕志願者・受験者・合格者・入学者数調
- 3 … 〔後期日程〕志願者・受験者・合格者・入学者数調
- 4 … 〔推薦入試〕志願者・受験者・合格者・入学者数調
- 5 … 平成26年度 志願者・入学者の高校新卒・既卒調
- 6 … 平成26年度 出身校所在地別志願者・合格者・入学者数調
- 7 … 奈良県内高等学校出身の志願者・入学者数の推移
- 8 … 志願者及び受験者倍率の推移〔全体・女子〕
- 9 … 平成26年度 合格者の最高点、最低点、平均点(前期日程)
- 10 … 平成26年度 大学院教育学研究科志願者・合格者・入学者数等調
- 11 … 平成26年度 特別支援教育特別専攻科志願者・合格者・入学者数等調

# 平成26年度志願者・受験者・合格者・入学者数調〔総表〕

<前期日程、後期日程、推薦入試総表>

<私費外国人留学生特別入試>

専攻・専修・履修分野	区分	募集人員	志願者数				受験者数				合格者数			入学者数			
			男	女	計	倍率	男	女	計	倍率	男	女	計	男	女	計	
教育発達専攻	教育学専修	13	52	99	151	11.6	46	79	125	9.6	5	9	14	5	9	14	
	心理学専修	13	15	57	72	5.5	10	38	48	3.7	3	12	15	2	12	14	
	幼年教育専修	11	10	126	136	12.4	7	89	96	8.7	0	12	12	0	12	12	
	特別支援教育専修	11	14	36	50	4.5	13	25	38	3.5	4	8	12	4	8	12	
	地域推薦	7	5	21	26	3.7	5	21	26	3.7	3	4	7	3	4	7	
教科教育専攻	国語教育専修	初等教育履修分野	13	28	38	66	5.1	24	32	56	4.3	7	7	14	7	7	14
		中等教育履修分野	11	22	24	46	4.2	15	16	31	2.8	6	6	12	6	6	12
	社会科教育専修	初等教育履修分野	13	45	18	63	4.8	39	13	52	4.0	11	3	14	10	3	13
		中等教育履修分野	11	81	22	103	9.4	59	14	73	6.6	11	1	12	11	1	12
	数学教育専修	初等教育履修分野	13	84	28	112	8.6	62	20	82	6.3	8	6	14	8	6	14
		中等教育履修分野	12	85	16	101	8.4	65	13	78	6.5	14	0	14	13	0	13
	理科教育専修	初等教育履修分野	16	58	34	92	5.8	39	23	62	3.9	13	4	17	13	4	17
		中等教育履修分野	12	60	31	91	7.6	46	21	67	5.6	9	2	11	9	2	11
	音楽教育専修	初等教育履修分野	13	4	60	64	4.9	2	32	34	2.6	1	13	14	1	13	14
		中等教育履修分野	4	0	17	17	4.3	0	17	17	4.3	0	4	4	0	4	4
	美術教育専修	初等教育履修分野	6	2	29	31	5.2	2	16	18	3.0	0	6	6	0	6	6
		中等教育履修分野	4	0	8	8	2.0	0	8	8	2.0	1	3	4	1	3	4
	保健体育専修	初等教育履修分野	10	175	78	253	25.3	126	63	189	18.9	9	2	11	8	2	10
		中等教育履修分野	8	53	17	70	8.8	38	15	53	6.6	6	3	9	6	3	9
	家庭科教育専修	初等教育履修分野	4	0	21	21	5.3	0	19	19	4.8	0	5	5	0	4	4
中等教育履修分野		4	1	10	11	2.8	1	9	10	2.5	0	5	5	0	5	5	
技術教育専修	中等教育履修分野	4	28	5	33	8.3	27	5	32	8.0	4	1	5	4	1	5	
英語教育専修	中等教育履修分野	12	67	61	128	10.7	49	48	97	8.1	6	7	13	6	7	13	
地域推薦		8	9	16	25	3.1	9	16	25	3.1	0	8	8	0	8	8	
伝統文化教育専攻	書道教育専修	15	12	90	102	6.8	9	66	75	5.0	1	16	17	1	14	15	
	文化遺産教育専修	7	9	36	45	6.4	8	24	32	4.6	1	7	8	1	7	8	
合計		255	919	998	1,917	7.5	701	742	1,443	5.7	123	154	277	119	151	270	

専攻・専修・履修分野	区分	募集人員	志願者数			受験者数			合格者数			入学者数		
			男	女	計	男	女	計	男	女	計	男	女	計
教育発達専攻	教育学専修	若干名	2	0	2	2	0	2	0	0	0	0	0	0
	心理学専修		1	0	1	1	0	1	1	0	1	0	0	0
教科教育専攻	数学教育専修		0	1	1	0	1	1	0	1	1	0	0	0
	理科教育専修		1	0	1	1	0	1	1	0	1	0	0	0
伝統文化教育専攻	文化遺産教育専修	0	1	1	0	0	0	0	0	0	0	0	0	
合計			4	2	6	4	1	5	2	1	3	0	0	0

※ 志願者数、受験者数は第1志望のみ、合格者数、入学者数には第2志望を含む。

※ 私費外国人留学生特別入試は志願者のあった専修のみ集計。帰国生徒特別入試は志願者なし。

[前期日程]志願者・受験者・合格者・入学者数調

専攻・専修・履修分野		区分	募集人員	志願者数				受験者数				合格者数			入学者数		
				男	女	計	倍率	男	女	計	倍率	男	女	計	男	女	計
教育 発達 専攻	教育学専修		9	33	54	87	9.7	32	50	82	9.1	4	6	10	4	6	10
	心理学専修		9	5	27	32	3.6	5	26	31	3.4	1	9	10	0	9	9
	幼年教育専修		7	3	41	44	6.3	3	35	38	5.4	0	8	8	0	8	8
	特別支援教育専修		7	9	16	25	3.6	9	12	21	3.0	4	4	8	4	4	8
教科 教育 専攻	国語教育専修	初等教育履修分野	10	18	22	40	4.0	17	21	38	3.8	6	5	11	6	5	11
		中等教育履修分野	8	13	7	20	2.5	11	6	17	2.1	5	4	9	5	4	9
	社会科教育専修	初等教育履修分野	11	24	10	34	3.1	24	9	33	3.0	8	3	11	7	3	10
		中等教育履修分野	9	34	6	40	4.4	32	6	38	4.2	9	1	10	9	1	10
	数学教育専修	初等教育履修分野	9	37	10	47	5.2	36	10	46	5.1	5	5	10	5	5	10
		中等教育履修分野	9	44	10	54	6.0	41	9	50	5.6	10	0	10	9	0	9
	理科教育専修	初等教育履修分野	10	24	15	39	3.9	21	15	36	3.6	8	4	12	8	4	12
		中等教育履修分野	7	22	11	33	4.7	20	10	30	4.3	7	0	7	7	0	7
	音楽教育専修	初等教育履修分野	7	1	16	17	2.4	1	13	14	2.0	1	7	8	1	7	8
		中等教育履修分野	4	0	17	17	4.3	0	17	17	4.3	0	4	4	0	4	4
	美術教育専修	初等教育履修分野	3	1	6	7	2.3	1	6	7	2.3	0	4	4	0	4	4
		中等教育履修分野	3	0	7	7	2.3	0	7	7	2.3	1	3	4	1	3	4
	保健体育専修	初等教育履修分野	7	36	21	57	8.1	36	21	57	8.1	6	2	8	6	2	8
		中等教育履修分野	4	16	4	20	5.0	16	4	20	5.0	5	0	5	5	0	5
	家庭科教育専修	初等教育履修分野	3	0	19	19	6.3	0	17	17	5.7	0	5	5	0	4	4
		中等教育履修分野	3	1	9	10	3.3	1	8	9	3.0	0	5	5	0	5	5
技術教育専修	中等教育履修分野	3	28	5	33	11.0	27	5	32	10.7	4	1	5	4	1	5	
英語教育専修	中等教育履修分野	6	27	31	58	9.7	25	28	53	8.8	3	4	7	3	4	7	
伝統文化 教育専攻	書道教育専修		9	4	29	33	3.7	4	29	33	3.7	1	9	10	1	8	9
	文化遺産教育専修		5	3	13	16	3.2	3	12	15	3.0	1	5	6	1	5	6
合計			162	383	406	789	4.9	365	376	741	4.6	89	98	187	86	96	182

[後期日程]志願者・受験者・合格者・入学者数調

専攻・専修・履修分野		区分	募集人員	志願者数				受験者数				合格者数			入学者数		
				男	女	計	倍率	男	女	計	倍率	男	女	計	男	女	計
教育 発達 専攻	教育学専修		2	16	39	55	27.5	11	23	34	17.0	0	2	2	0	2	2
	心理学専修		2	9	25	34	17.0	4	7	11	5.5	1	2	3	1	2	3
	幼年教育専修		2	7	79	86	43.0	4	48	52	26.0	0	2	2	0	2	2
	特別支援教育専修		2	5	15	20	10.0	4	8	12	6.0	0	2	2	0	2	2
教科 教育 専攻	国語教育専修	初等教育履修分野	2	10	12	22	11.0	7	7	14	7.0	1	1	2	1	1	2
		中等教育履修分野	2	7	15	22	11.0	2	8	10	5.0	0	2	2	0	2	2
	社会科教育専修	初等教育履修分野	2	21	8	29	14.5	15	4	19	9.5	3	0	3	3	0	3
		中等教育履修分野	2	47	16	63	31.5	27	8	35	17.5	2	0	2	2	0	2
	数学教育専修	初等教育履修分野	3	46	16	62	20.7	25	8	33	11.0	2	1	3	2	1	3
		中等教育履修分野	2	39	4	43	21.5	22	2	24	12.0	3	0	3	3	0	3
	理科教育専修	初等教育履修分野	4	33	19	52	13.0	17	8	25	6.3	4	0	4	4	0	4
		中等教育履修分野	3	38	19	57	19.0	26	10	36	12.0	2	1	3	2	1	3
	音楽教育専修	初等教育履修分野	4	3	42	45	11.3	1	17	18	4.5	0	4	4	0	4	4
	美術教育専修	初等教育履修分野	2	1	23	24	12.0	1	10	11	5.5	0	2	2	0	2	2
	保健体育専修	初等教育履修分野	3	139	57	196	65.3	90	42	132	44.0	3	0	3	2	0	2
		中等教育履修分野	2	32	9	41	20.5	17	7	24	12.0	1	1	2	1	1	2
	英語教育専修	中等教育履修分野	4	37	28	65	16.3	21	18	39	9.8	3	1	4	3	1	4
伝統文化 教育専攻	書道教育専修		6	8	61	69	11.5	5	37	42	7.0	0	7	7	0	6	6
	文化遺産教育専修		2	6	23	29	14.5	5	12	17	8.5	0	2	2	0	2	2
合 計			51	504	510	1014	19.9	304	284	588	11.5	25	30	55	24	29	53

[推薦入試]志願者・受験者・合格者・入学者数調

試験区分	区分		募集人員	志願者数				受験者数				合格者数			入学者数			
				男	女	計	倍率	男	女	計	倍率	男	女	計	男	女	計	
地域推薦	教育発達専攻		7	5	21	26	3.7	5	21	26	3.7	3	4	7	3	4	7	
	教科教育専攻（初等教育履修分野のみ）		8	9	16	25	3.1	9	16	25	3.1	0	8	8	0	8	8	
小計			15	14	37	51	3.4	14	37	51	3.4	3	12	15	3	12	15	
一般推薦	教育発達専攻	教育学専修	2	3	6	9	4.5	3	6	9	4.5	1	1	2	1	1	2	
		心理学専修	2	1	5	6	3.0	1	5	6	3.0	1	1	2	1	1	2	
		幼年教育専修	2	0	6	6	3.0	0	6	6	3.0	0	2	2	0	2	2	
		特別支援教育専修	2	0	5	5	2.5	0	5	5	2.5	0	2	2	0	2	2	
	教科教育専攻	国語教育専修	初等教育履修分野	1	0	4	4	4.0	0	4	4	4.0	0	1	1	0	1	1
			中等教育履修分野	1	2	2	4	4.0	2	2	4	4.0	1	0	1	1	0	1
		数学教育専修	初等教育履修分野	1	1	2	3	3.0	1	2	3	3.0	1	0	1	1	0	1
			中等教育履修分野	1	2	2	4	4.0	2	2	4	4.0	1	0	1	1	0	1
		理科教育専修	初等教育履修分野	2	1	0	1	0.5	1	0	1	0.5	1	0	1	1	0	1
			中等教育履修分野	2	0	1	1	0.5	0	1	1	0.5	0	1	1	0	1	1
		音楽教育専修	初等教育履修分野	2	0	2	2	1.0	0	2	2	1.0	0	2	2	0	2	2
		美術教育専修	初等教育履修分野	1	0	0	0	0.0	0	0	0	0.0	0	0	0	0	0	0
			中等教育履修分野	1	0	1	1	1.0	0	1	1	1.0	0	0	0	0	0	0
		保健体育専修	中等教育履修分野	2	5	4	9	4.5	5	4	9	4.5	0	2	2	0	2	2
		家庭科教育専修	初等教育履修分野	1	0	2	2	2.0	0	2	2	2.0	0	0	0	0	0	0
			中等教育履修分野	1	0	1	1	1.0	0	1	1	1.0	0	0	0	0	0	0
技術教育専修	中等教育履修分野	1	0	0	0	0.0	0	0	0	0.0	0	0	0	0	0	0		
英語教育専修	中等教育履修分野	2	3	2	5	2.5	3	2	5	2.5	0	2	2	0	2	2		
小計			27	18	45	63	2.3	18	45	63	2.3	6	14	20	6	14	20	
合計			42	32	82	114	2.7	32	82	114	2.7	9	26	35	9	26	35	

平成26年度 志願者・入学者の高校新卒・既卒調〔一般入試・推薦入試 計〕

区分 専攻・専修・履修分野		志願者											入学者													
		新卒		既卒							その他		計	新卒		既卒							その他		計	
				既卒 H25.3		既卒 H24.3		既卒 H23以前								計	既卒 H25.3		既卒 H24.3		既卒 H23以前					計
		男	女	男	女	男	女	男	女	計	男	女	男	女	男		女	男	女	計	男	女	計			
教育 発達 専攻	教育学専修	38	87	14	11	0	0	0	1	26	0	0	151	3	8	2	1	0	0	0	0	3	0	0	14	
	心理学専修	13	51	2	5	0	1	0	0	8	0	0	72	2	11	0	1	0	0	0	0	1	0	0	14	
	幼年教育専修	9	117	1	9	0	0	0	0	10	0	0	136	0	11	0	1	0	0	0	0	1	0	0	12	
	特別支援教育専修	10	31	3	4	0	1	0	0	8	1	0	50	2	8	2	0	0	0	0	0	2	0	0	12	
	地域推薦	5	20	0	1	0	0	0	0	1	0	0	26	3	4	0	0	0	0	0	0	0	0	0	7	
教科 教育 専攻	国語教育専修	初等教育履修分野	21	36	6	2	0	0	1	0	9	0	0	66	5	7	2	0	0	0	0	0	2	0	0	14
		中等教育履修分野	20	18	2	6	0	0	0	0	8	0	0	46	5	5	1	1	0	0	0	0	2	0	0	12
	社会科教育専修	初等教育履修分野	34	17	11	1	0	0	0	0	12	0	0	63	8	2	2	1	0	0	0	0	3	0	0	13
		中等教育履修分野	61	21	17	1	1	0	2	0	21	0	0	103	9	1	2	0	0	0	0	0	2	0	0	12
	数学教育専修	初等教育履修分野	53	18	26	5	1	5	3	0	40	1	0	112	5	5	3	0	0	1	0	0	4	0	0	14
		中等教育履修分野	59	13	22	1	0	2	4	0	29	0	0	101	10	0	2	0	0	0	1	0	3	0	0	13
	理科教育専修	初等教育履修分野	35	27	19	6	2	1	2	0	30	0	0	92	6	3	7	1	0	0	0	0	8	0	0	17
		中等教育履修分野	45	17	11	13	2	0	2	1	29	0	0	91	6	2	3	0	0	0	0	0	3	0	0	11
	音楽教育専修	初等教育履修分野	2	56	0	3	0	0	2	1	6	0	0	64	0	12	0	0	0	0	1	1	2	0	0	14
		中等教育履修分野	0	14	0	2	0	0	0	1	3	0	0	17	0	4	0	0	0	0	0	0	0	0	0	4
	美術教育専修	初等教育履修分野	2	24	0	4	0	1	0	0	5	0	0	31	0	4	0	2	0	0	0	0	2	0	0	6
		中等教育履修分野	0	7	0	0	0	1	0	0	1	0	0	8	1	2	0	0	0	1	0	0	1	0	0	4
	保健体育専修	初等教育履修分野	153	69	22	9	0	0	0	0	31	0	0	253	8	2	0	0	0	0	0	0	0	0	0	10
		中等教育履修分野	48	13	5	4	0	0	0	0	9	0	0	70	5	2	1	1	0	0	0	0	2	0	0	9
	家庭科教育専修	初等教育履修分野	0	18	0	3	0	0	0	0	3	0	0	21	0	4	0	0	0	0	0	0	0	0	0	4
		中等教育履修分野	1	8	0	2	0	0	0	0	2	0	0	11	0	5	0	0	0	0	0	0	0	0	0	5
	技術教育専修	中等教育履修分野	19	4	6	1	2	0	1	0	10	0	0	33	4	1	0	0	0	0	0	0	0	0	0	5
	英語教育専修	中等教育履修分野	51	56	13	4	2	1	1	0	21	0	0	128	3	7	2	0	1	0	0	0	3	0	0	13
	地域推薦		7	15	2	1	0	0	0	0	3	0	0	25	0	7	0	1	0	0	0	0	1	0	0	8
	伝統文化 教育専攻	書道教育専修	7	81	3	8	2	0	0	0	13	0	1	102	0	14	1	0	0	0	0	0	1	0	0	15
文化遺産教育専修		7	28	2	8	0	0	0	0	10	0	0	45	1	6	0	1	0	0	0	0	1	0	0	8	
合計		700	866	187	114	12	13	18	4	348	2	1	1,917	86	137	30	11	1	2	2	1	47	0	0	270	

平成26年度 出身校所在地別志願者・合格者・入学者数調〔一般入試・推薦入試 計〕

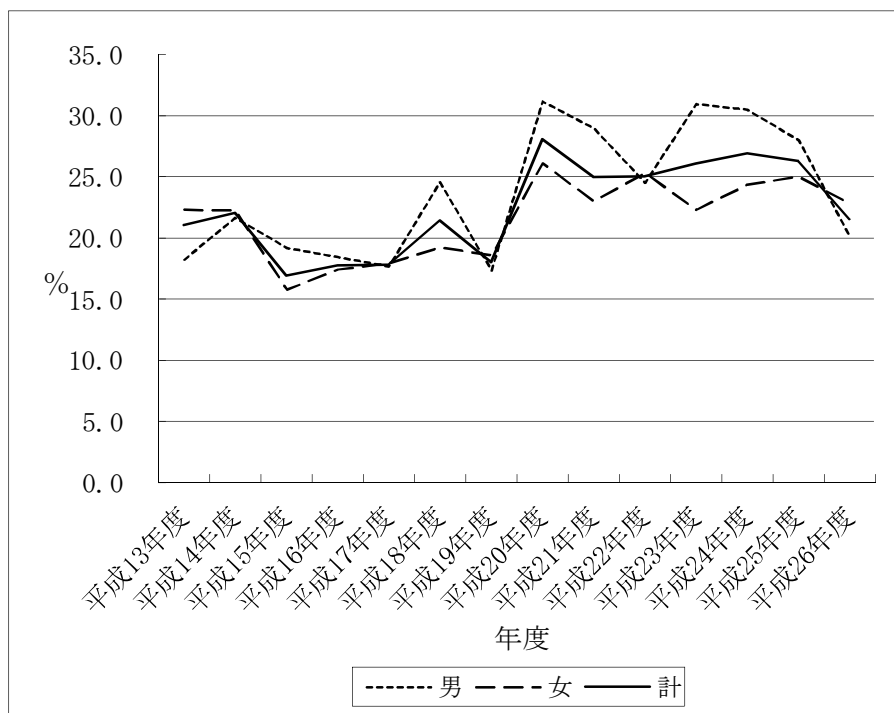
区分 都道府県名	志願者			合格者			入学者		
	男	女	計	男	女	計	男	女	計
北海道	2	2	4	0	0	0	0	0	0
青森	0	0	0	0	0	0	0	0	0
岩手	0	0	0	0	0	0	0	0	0
宮城	2	2	4	0	0	0	0	0	0
秋田	0	0	0	0	0	0	0	0	0
山形	0	0	0	0	0	0	0	0	0
福島	1	0	1	0	0	0	0	0	0
茨城	3	2	5	0	0	0	0	0	0
栃木	2	2	4	0	1	1	0	1	1
群馬	2	1	3	0	0	0	0	0	0
埼玉	1	2	3	0	0	0	0	0	0
千葉	2	5	7	0	1	1	0	1	1
東京	4	10	14	0	0	0	0	0	0
神奈川	6	5	11	1	1	2	1	1	2
新潟	3	5	8	1	1	2	1	0	1
富山	0	11	11	0	3	3	0	3	3
石川	7	9	16	1	0	1	1	0	1
福井	7	12	19	0	1	1	0	1	1
山梨	1	3	4	0	0	0	0	0	0
長野	15	14	29	1	0	1	1	0	1

区分 都道府県名	志願者			合格者			入学者		
	男	女	計	男	女	計	男	女	計
岐阜	8	12	20	2	1	3	2	1	3
静岡	23	19	42	1	2	3	1	2	3
愛知	86	56	142	7	4	11	6	3	9
三重	40	24	64	6	1	7	6	1	7
滋賀	4	13	17	0	2	2	0	2	2
京都	74	73	147	13	11	24	13	11	24
大阪	282	287	569	31	44	75	30	43	73
兵庫	74	105	179	12	17	29	11	17	28
奈良	185	228	413	35	39	74	34	39	73
和歌山	11	6	17	3	1	4	3	1	4
鳥取	6	5	11	0	1	1	0	1	1
島根	2	1	3	1	0	1	1	0	1
岡山	2	16	18	0	7	7	0	7	7
広島	19	10	29	3	5	8	3	5	8
山口	3	3	6	0	1	1	0	1	1
徳島	6	10	16	0	3	3	0	3	3
香川	15	14	29	1	3	4	1	3	4
愛媛	2	7	9	0	2	2	0	2	2
高知	3	2	5	0	0	0	0	0	0
福岡	2	6	8	1	0	1	1	0	1

区分 都道府県名	志願者			合格者			入学者		
	男	女	計	男	女	計	男	女	計
佐賀	1	2	3	0	0	0	0	0	0
長崎	2	3	5	0	0	0	0	0	0
熊本	1	1	2	0	0	0	0	0	0
大分	0	1	1	0	0	0	0	0	0
宮崎	2	3	5	0	1	1	0	1	1
鹿児島	3	5	8	1	1	2	1	1	2
沖縄	3	0	3	2	0	2	2	0	2
その他	2	1	3	0	0	0	0	0	0
合計	919	998	1917	123	154	277	119	151	270

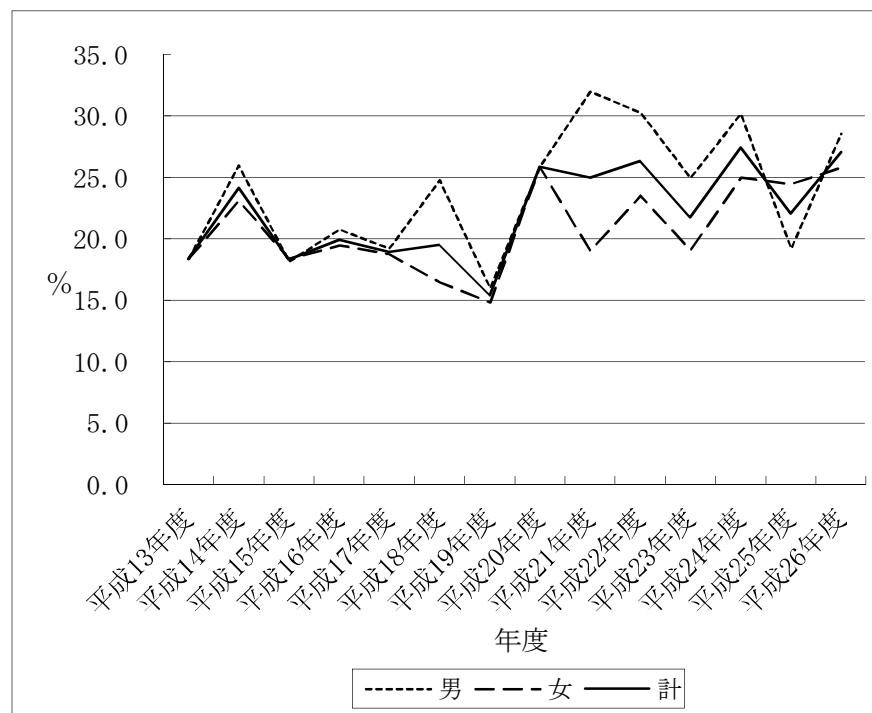


志願者のうち奈良県内高等学校出身者が占める割合  
[一般入試・推薦入試 計]



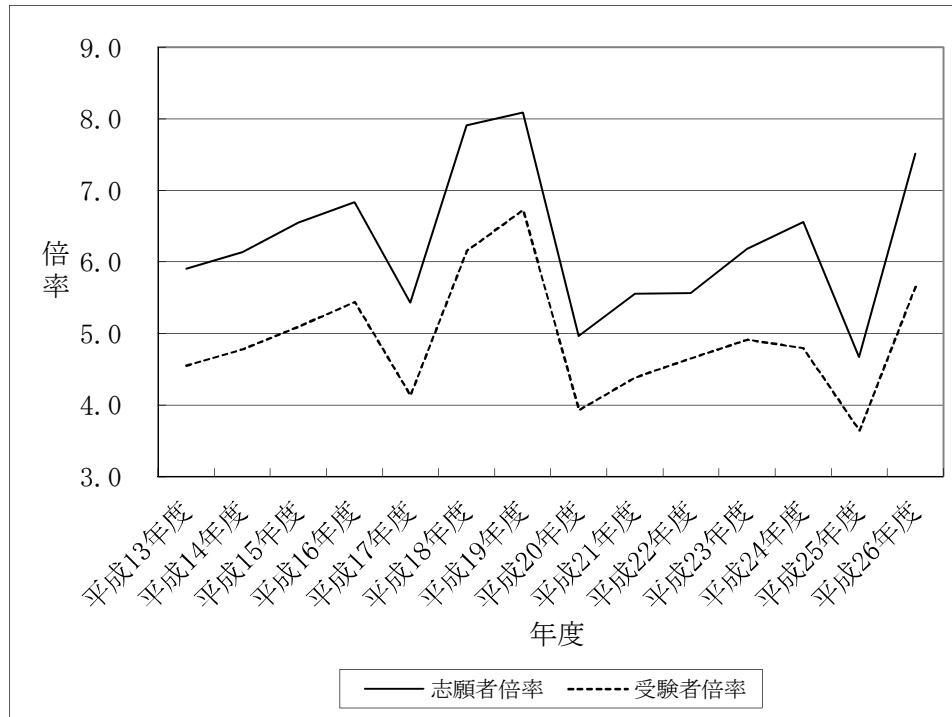
年度	志願者数			県内志願者数			%		
	男	女	計	男	女	計	男	女	計
平成13年度	460	1,045	1,505	84	233	317	18.3	22.3	21.1
平成14年度	536	1,029	1,565	116	229	345	21.6	22.3	22.0
平成15年度	563	1,108	1,671	108	175	283	19.2	15.8	16.9
平成16年度	624	1,119	1,743	115	195	310	18.4	17.4	17.8
平成17年度	509	876	1,385	90	157	247	17.7	17.9	17.8
平成18年度	822	1,194	2,016	202	230	432	24.6	19.3	21.4
平成19年度	916	1,146	2,062	159	213	372	17.4	18.6	18.0
平成20年度	494	773	1,267	154	202	356	31.2	26.1	28.1
平成21年度	614	802	1,416	175	185	360	29.0	23.0	25.0
平成22年度	558	860	1,418	137	218	355	24.6	25.3	25.0
平成23年度	685	891	1,576	212	199	411	30.9	22.3	26.1
平成24年度	692	980	1,672	211	239	450	30.5	24.4	26.9
平成25年度	511	679	1,190	143	170	313	28.0	25.0	26.3
平成26年度	919	998	1,917	185	228	413	20.1	22.8	21.5

入学者のうち奈良県内高等学校出身者が占める割合  
[一般入試・推薦入試 計]

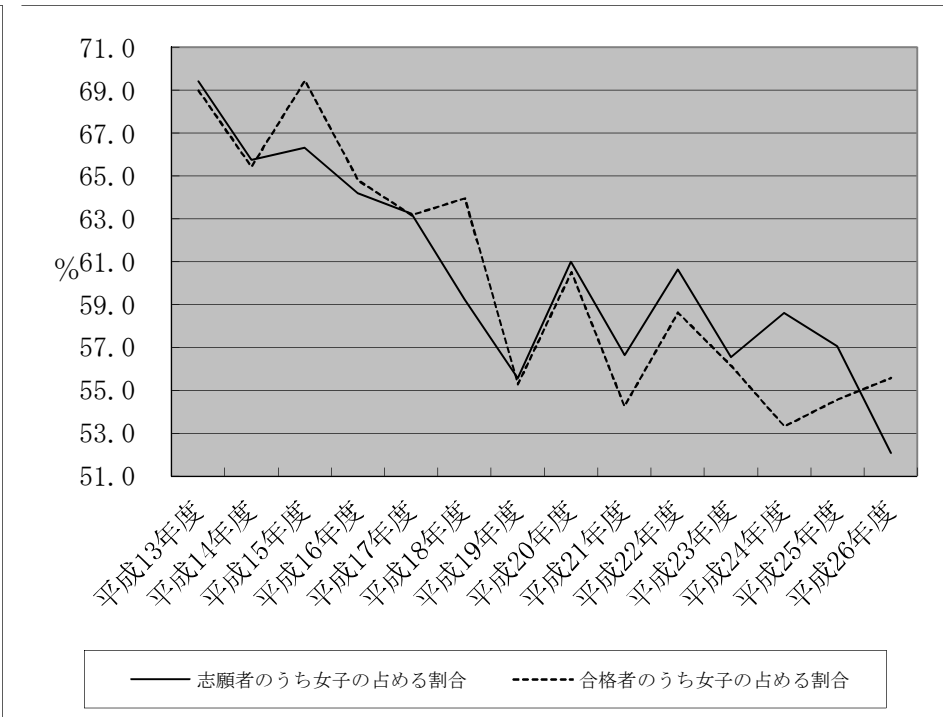


年度	入学者数			県内入学者数			%		
	男	女	計	男	女	計	男	女	計
平成13年度	87	196	283	16	36	52	18.4	18.4	18.4
平成14年度	100	186	286	26	43	69	26.0	23.1	24.1
平成15年度	88	196	284	16	36	52	18.2	18.4	18.3
平成16年度	101	185	286	21	36	57	20.8	19.5	19.9
平成17年度	104	176	280	20	33	53	19.2	18.8	18.9
平成18年度	101	176	277	25	29	54	24.8	16.5	19.5
平成19年度	125	155	280	20	23	43	16.0	14.8	15.4
平成20年度	116	178	294	30	46	76	25.9	25.8	25.9
平成21年度	120	145	265	38	27	65	32.0	19.0	25.0
平成22年度	109	153	262	33	36	69	30.3	23.5	26.3
平成23年度	120	147	267	30	28	58	25.0	19.0	21.7
平成24年度	126	144	270	38	36	74	30.2	25.0	27.4
平成25年度	125	147	272	24	36	60	19.2	24.5	22.1
平成26年度	119	151	270	34	39	73	28.6	25.8	27.0

志願者及び受験者倍率  
[一般入試・推薦入試 計]



志願者及び合格者のうち女子が占める割合  
[一般入試・推薦入試 計]



年度	区分	志願者倍率			受験者倍率		
		定員	志願者数	志願者倍率	定員	受験者数	受験者倍率
平成13年度		255	1,505	5.9	255	1,161	4.6
平成14年度		255	1,565	6.1	255	1,220	4.8
平成15年度		255	1,671	6.6	255	1,300	5.1
平成16年度		255	1,743	6.8	255	1,389	5.4
平成17年度		255	1,385	5.4	255	1,056	4.1
平成18年度		255	2,016	7.9	255	1,571	6.2
平成19年度		255	2,062	8.1	255	1,716	6.7
平成20年度		255	1,267	5.0	255	1,002	3.9
平成21年度		255	1,416	5.6	255	1,119	4.4
平成22年度		255	1,418	5.6	255	1,187	4.7
平成23年度		255	1,576	6.2	255	1,254	4.9
平成24年度		255	1,672	6.6	255	1,224	4.8
平成25年度		255	1,190	4.7	255	930	3.6
平成26年度		255	1,917	7.5	255	1,443	5.7

年度	区分	志願者数			合格者数		
		総数	女子	志願者%	総数	女子	合格者%
平成13年度		1,505	1,045	69.4	300	207	69.0
平成14年度		1,565	1,029	65.8	298	195	65.4
平成15年度		1,671	1,108	66.3	298	207	69.5
平成16年度		1,743	1,119	64.2	301	195	64.8
平成17年度		1,385	876	63.2	296	187	63.2
平成18年度		2,016	1,194	59.2	286	183	64.0
平成19年度		2,062	1,146	55.6	302	167	55.3
平成20年度		1,267	773	61.0	309	187	60.5
平成21年度		1,416	802	56.6	280	152	54.3
平成22年度		1,418	860	60.6	278	163	58.6
平成23年度		1,576	891	56.5	285	160	56.1
平成24年度		1,672	980	58.6	285	152	53.3
平成25年度		1,190	679	57.1	284	155	54.6
平成26年度		1,917	998	52.1	277	154	55.6

## 平成26年度 合格者の最高点、最低点、平均点(前期日程)

専攻・専修・履修分野		配点	最高点	最低点	平均点	
教育発達専攻	教育学専修	1,200	833	794	810	
	心理学専修	1,200	864	811	832	
	幼年教育専修	1,200	876	836	855	
	特別支援教育専修	1,200	853	789	809	
教科教育専攻	国語教育専修	初等教育履修分野	1,200	847	772	801
		中等教育履修分野	1,200	830	801	817
	社会科教育専修	初等教育履修分野	1,200	831	762	793
		中等教育履修分野	1,200	852	779	811
	数学教育専修	初等教育履修分野	1,200	950	855	898
		中等教育履修分野	1,200	1,001	871	921
	理科教育専修	初等教育履修分野	1,200	940	853	885
		中等教育履修分野	1,200	960	860	887
	音楽教育専修	初等教育履修分野	1,350	954	780	824
		中等教育履修分野	1,350	---	---	891
	美術教育専修	初等教育履修分野	1,350	---	---	880
		中等教育履修分野	1,350	---	---	840
	保健体育専修	初等教育履修分野	1,350	879	856	869
		中等教育履修分野	1,350	---	---	904
	家庭科教育専修	初等教育履修分野	1,200	---	---	790
		中等教育履修分野	1,200	---	---	770
	技術教育専修	中等教育履修分野	1,200	---	---	787
	英語教育専修	中等教育履修分野	1,200	904	837	865
伝統文化教育専攻	書道教育専修	1,350	1,000	911	944	
	文化遺産教育専修	1,350	---	---	955	

- (注) 1. 前期日程については、合格者が7名未満の場合は、合格者の最高点、最低点は開示しません。  
 また、3名以下の場合は最高点、最低点、平均点は開示しません。  
 2. 後期日程については、募集人員が少数のため、合格者の最高点、最低点、平均点は開示しません。

### 平成26年度 大学院教育学研究科志願者・合格者・入学者数等調

課程	専攻	専修	募集人員	第1次			第2次・外国人			第3次			合計											
				志願者	合格者	入学者	志願者	合格者	入学者	志願者	合格者	入学者	志願者	合格者	入学者	専攻別入学者計								
修士	学校教育	教育科学	10	0	0	0	3	[3]	1	[1]	1	[1]				3	[3]	1	[1]	1	[1]	6	(1)	[1]
		教育心理学		1	1	1	3	[3]	0		0					4	[3]	1		1				
		教育臨床・特別支援教育		4 (1)	3 (1)	2 (1)	4	[1]	2		2					8 (1)	[1]	5 (1)		4 (1)				
	教科教育	国語教育・日本語日本文化教育	40	2	1	0	5	[3]	2	[1]	2	[1]				7	[3]	3	[1]	2	[1]	44	(4)	[3]
		社会科教育		4 (2)	4 (2)	3 (2)	5	[2]	2	[1]	2	[1]				9 (2)	[2]	6 (2)	[1]	5 (2)	[1]			
		数学教育(情報を含む)		3	1	1	2		1		1					5		2		2				
		理科教育(文化財科学を含む)		10	8	7	6		3		3					16		11		10				
		音楽教育		7 (1)	3 (1)	3 (1)	5		4		4					12 (1)		7 (1)		7 (1)				
		美術教育(書道、伝統文化・文化財を含む)		6	5	5	6	[1]	5	[1]	5	[1]				12	[1]	10	[1]	10	[1]			
		保健体育		2	1	1	2		2		2					4		3		3				
		英語教育(異文化理解を含む)		1 (1)	1 (1)	1 (1)	3		2		2					4 (1)		3 (1)		3 (1)				
		生活科学教育		2	2	2	1	[1]	0		0					3	[1]	2		2				
小計		50	42 (5)	30 (5)	26 (5)	45	[14]	24	[4]	24	[4]				87 (5)	[14]	54 (5)	[4]	50 (5)	[4]	50 (5)	[4]		
専門職学位	教職開発	20	11 (3)	10 (3)	5 (1)	8 (2)		8 (2)		5 (2)		3	1	0	22 (5)		19 (5)		10 (3)		10 (3)			
合計			70	53 (8)	40 (8)	31 (6)	53 (2)	[14]	32 (2)	[4]	29 (2)	[4]	3	1	0	109 (10)	[14]	73 (10)	[4]	60 (8)	[4]	60 (8)	[4]	

備考 1. ( ) 内の数字は現職教員、[ ]内の数字は外国人留学生を内数で示す。  
 2. 専門職学位課程の選抜区分別内訳は下表のとおり。

専門職学位 (教職開発)	選抜区分	志願者	合格者	入学者
	一般選抜	16	13	6
	現職教員特別選抜	5	5	3
	社会人特別選抜	1	1	1
	合計	22	19	10

平成26年度 特別支援教育特別専攻科志願者・合格者・入学者数等調

情緒障害・発達障害教育専攻	募集 人員	第1次募集			第2次募集			合 計		
		志願者	合格者	入学者	志願者	合格者	入学者	志願者	合格者	入学者
	15	16 (1)	12 (1)	12 (1)	7 (1)	3 (1)	1 (1)	23 (2)	15 (2)	13 (2)

備考 ( )内の数字は現職教員を内数で示す。